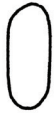


Apprends à dessiner Pet

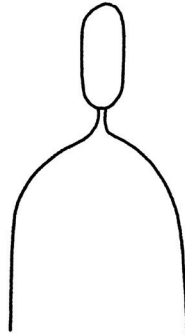
Tu réussiras à dessiner Pet sans difficulté si tu suis les indications ci-dessous, étape par étape.



Commence par tracer sa tête.



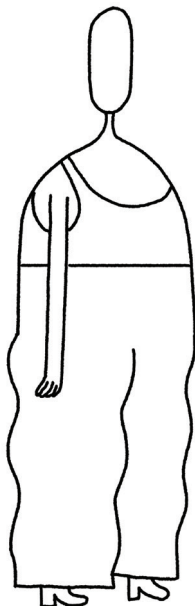
Puis ajoute le haut du corps.



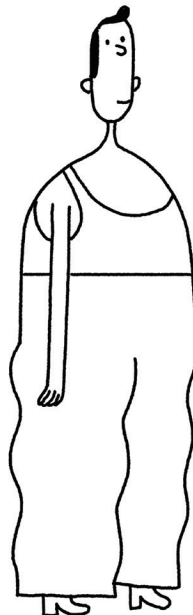
Dessine ensuite le bras et les jambes.



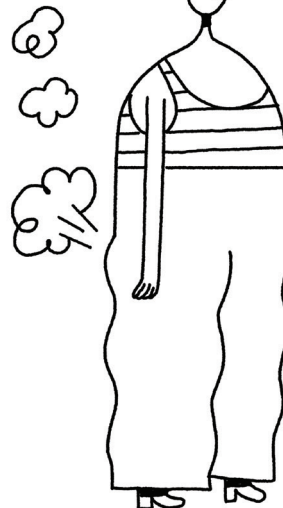
Ajoute les chaussures, le chandail,



les cheveux, les oreilles et les traits du visage.



Complète avec de l'ombre au niveau du cou et des chaussures, les rayures du chandail et, finalement, des pets!



Et voilà, tu as dessiné Pet!